

<div>ГРАФИЧЕСКОЕ ОПИСАНИЕ</div> <div>местоположения границ населенных пунктов, территориальных зон, особо охраняемых природных территорий, зон с особыми условиями использования территории</div> <div>Публичный сервитут, устанавливаемый в целях размещения (эксплуатации) объекта электросетевого хозяйства Сооружение ГПП-6 "Радий"</div> <div>(наименование объекта, местоположение границ которого описано (далее - объект))</div>		
Раздел 1		
Сведения об объекте		
№ п/п	Характеристики объекта	Описание характеристик
1	2	3
1.	Местоположение объекта	Калужская область, город Обнинск
2.	Площадь объекта +/- величина погрешности определения площади (Р +/- Дельта Р)	53815 +/- 83 м²
3.	Иные характеристики объекта	Публичный сервитут, устанавливаемый в целях размещения (эксплуатации) объекта электросетевого хозяйства Сооружение ГПП-6 "Радий" сроком на 49 лет в интересах Акционерного общества "Государственный научный центр Российской Федерации - Физико-энергетический институт имени А.И. Лейпунского"

Раздел 2

Сведения о местоположении границ объекта

1. Система координат МСК-40, зона 1

2. Сведения о характерных точках границ объекта

Обозначение характерных точек границ	Координаты, м		Метод определения координат характерной точки	Средняя квадратическая погрешность положения характерной точки (Mt), м	Описание обозначения точки на местности (при наличии)
	X	Y			
1	2	3	4	5	6
1	495565.83	1319105.71	Аналитический метод	0.10	-
2	495601.99	1319135.75	Аналитический метод	0.10	-
3	495454.77	1319312.91	Аналитический метод	0.10	-
4	495322.78	1319472.19	Аналитический метод	0.10	-
5	495193.21	1319628.51	Аналитический метод	0.10	-
6	495031.18	1319823.49	Аналитический метод	0.10	-
7	494905.78	1319973.97	Аналитический метод	0.10	-
8	494885.13	1319984.37	Аналитический метод	0.10	-
9	494858.83	1320023.84	Аналитический метод	0.10	-
10	494840.15	1320011.48	Аналитический метод	0.10	-
11	494841.70	1320009.39	Аналитический метод	0.10	-
12	494831.30	1320002.37	Аналитический метод	0.10	-
13	494855.74	1319965.16	Аналитический метод	0.10	-
14	494866.17	1319948.08	Аналитический метод	0.10	-
15	494995.05	1319793.42	Аналитический метод	0.10	-
16	495157.04	1319598.49	Аналитический метод	0.10	-
17	495286.60	1319442.19	Аналитический метод	0.10	-
18	495418.60	1319282.90	Аналитический метод	0.10	-
1	495565.83	1319105.71	Аналитический метод	0.10	-
19	494839.46	1320009.67	Аналитический метод	0.10	-
20	494836.44	1320013.65	Аналитический метод	0.10	-
21	494832.45	1320010.63	Аналитический метод	0.10	-

2. Сведения о характерных точках границ объекта					
Обозначение характерных точек границ	Координаты, м		Метод определения координат характерной точки	Средняя квадратическая погрешность положения характерной точки (Mt), м	Описание обозначения точки на местности (при наличии)
	X	Y			
1	2	3	4	5	6
22	494835.48	1320006.65	Аналитический метод	0.10	-
19	494839.46	1320009.67	Аналитический метод	0.10	-
3. Сведения о характерных точках части (частей) границы объекта					
Обозначение характерных точек части границы	Координаты, м		Метод определения координат характерной точки	Средняя квадратическая погрешность положения характерной точки (Mt), м	Описание обозначения точки на местности (при наличии)
	X	Y			
1	2	3	4	5	6
-	-	-	-	-	-

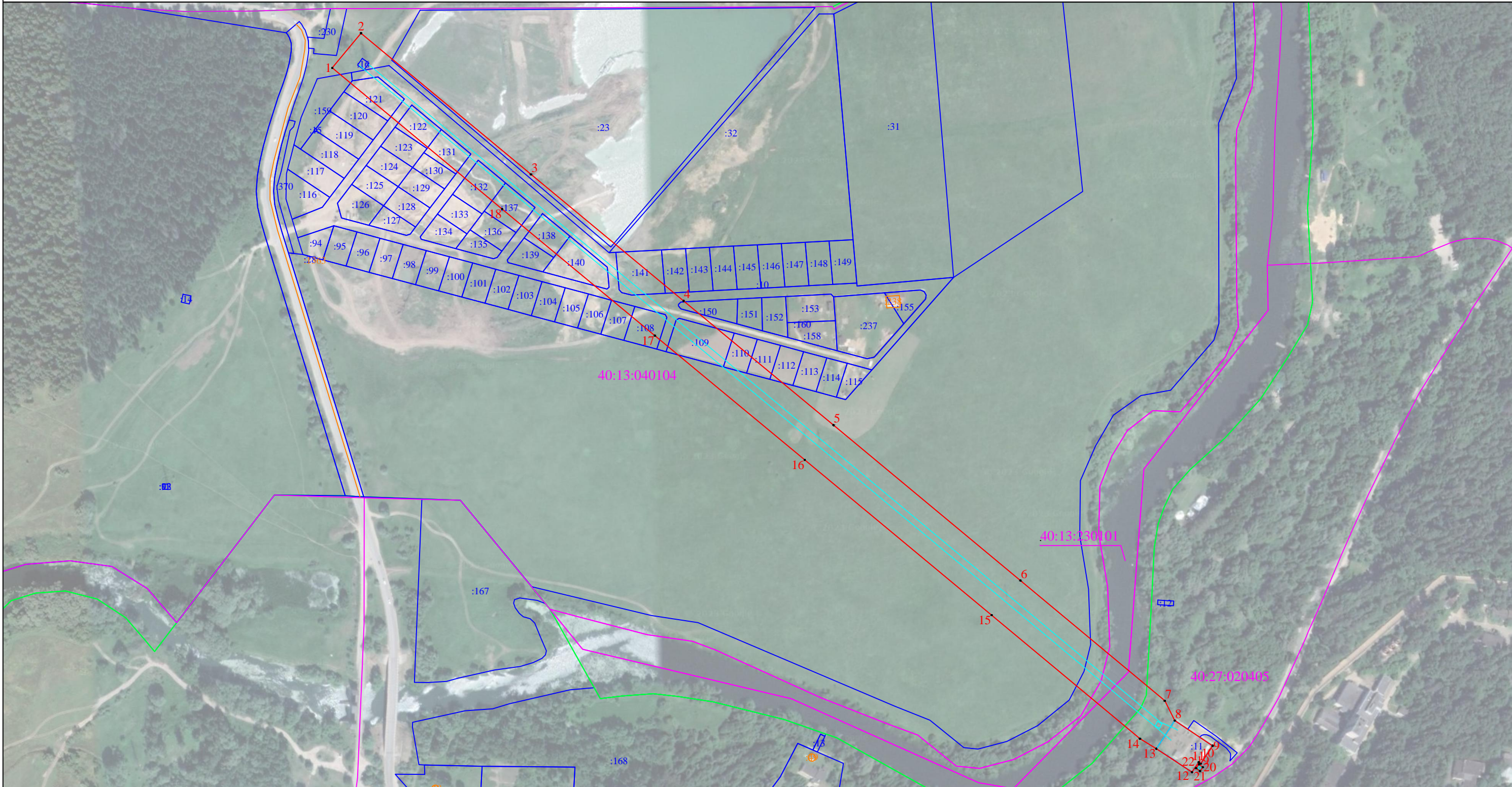
Раздел 3							
Сведения о местоположении измененных (уточненных) границ объекта							
1. Система координат -							
2. Сведения о характерных точках границ объекта							
Обозначение характерных точек границ	Существующие координаты, м		Измененные (уточненные) координаты, м		Метод определения координат характерной точки	Средняя квадратическая погрешность положения характерной точки (Mt), м	Описание обозначения точки на местности (при наличии)
	X	Y	X	Y			
1	2	3	4	5	6	7	8
-	-	-	-	-	-	-	
3. Сведения о характерных точках части (частей) границы объекта							
Обозначение характерных точек части границы	Существующие координаты, м		Измененные (уточненные) координаты, м		Метод определения координат характерной точки	Средняя квадратическая погрешность положения характерной точки (Mt), м	Описание обозначения точки на местности (при наличии)
	X	Y	X	Y			
1	2	3	4	5	6	7	8
-	-	-	-	-	-	-	

Раздел 4









Схема расположения границ

Публичного сервитута, устанавливаемого в целях размещения (эксплуатации) объекта электросетевого хозяйства Сооружение ГПП-6 "Радий"

(наименование)



Используемые условные знаки и обозначения

- | | |
|---|---|
| ● 1 | характерная точка границы зоны и ее наименование |
|  | граница зоны объекта электросетевого хозяйства |
|  | ось электросетевого хозяйства |
|  | граница кадастрового квартала |
| 40:27:020405 | номер кадастрового квартала |
|  | существующая граница земельного участка, имеющиеся в ЕГРН сведения о которой достаточны для определения ее на местности |
|  | кадастровый номер земельного участка |
|  | граница объектов капитального строительства, сведения о которых внесены в ЕГРН |
|  | кадастровый номер объекта капитального строительства |
|  | граница муниципального образования, населенного пункта |
| | система координат МСК-40, зона 1 |

Масштаб 1:4000