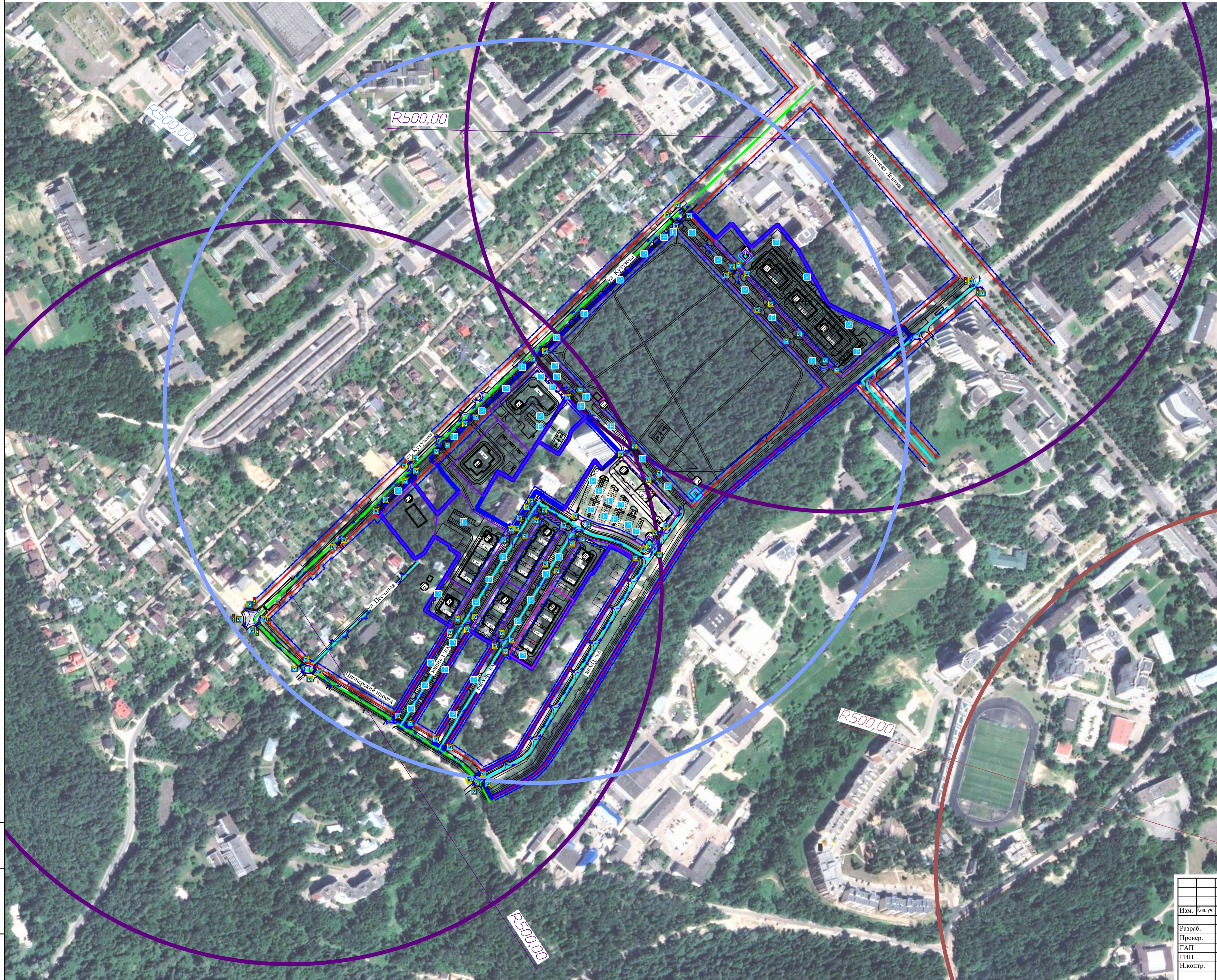




Схема радиусов доступности детских дошкольных образовательных учреждений,
общеобразовательных школ и остановочных пунктов М 1:2500



	Граница проектируемой территории
	Красные линии
	Линии отступа от красных линий в целях определения мест допустимого размещения зданий, строений, сооружений
	Границы образуемых земельных участков
	Границы существующих земельных участков
	Магистральная улица общегородского значения
	Магистральная улица районного значения
	Улицы и дороги местного значения
	Радиус доступности общеобразовательных школ (500 м)
	Радиус доступности детских дошкольных учреждений (500 м)
	Радиус доступности остановочных пунктов (500 м)
	Направление движения автомобильного транспорта
	Пешеходные переходы, обозначенные знаками
	Светофоры
	Остановка общественного транспорта
	Автостоянка
	Номера позиций

- 1А Многоквартирный многоэтажный жилой дом с подземным паркингом на 60 мест
- 1Б Многоквартирный многоэтажный жилой дом с подземным паркингом на 60 мест
- 1В Многоквартирный многоэтажный жилой дом с подземным паркингом на 30 мест
- 2 Коттедж
- 3 Многоквартирный многоэтажный жилой дом
- 4 Детское дошкольное учреждение на 100 мест
- 5 Многоквартирный жилой дом средней этажности с открытой стоянкой на первом этаже на 7 мест
- 6 Многоквартирный жилой дом средней этажности с открытой стоянкой на первом этаже на 40 мест
- 7 Многоквартирный жилой дом средней этажности с открытой стоянкой на первом этаже на 26 мест
- 8 Многоквартирный жилой дом средней этажности с открытой стоянкой на первом этаже на 40 мест
- 9 Многоквартирный жилой дом средней этажности с открытой стоянкой на первом этаже на 40 мест
- 10 Многоквартирный жилой дом средней этажности с открытой стоянкой на первом этаже на 26 мест
- 11 Многоквартирный жилой дом №11 со встроенно-пристроенными коммерческими помещениями на первом этаже, расположенный по адресу: территория жилой застройки в границах 26 микрорайона города Обнинска на земельном участке с кадастровым номером 40:27:020301:1305
- 12 ТП
- 13 ТП
- 14 РТП
- 15 ГРППШ
- 16 ТП

Необходимое количество мест в общеобразовательной школе - 274, при обеспеченности 130 мест на 1000 жителей.

В соответствии с РН «Градостроительство. Планировка и застройка населенных пунктов Калужской области» радиусы обслуживания по школьным учреждениям 500м. Максимальный пешеходный путь до школы 1810 м. В связи с этим рекомендуется организация движения школьного автобуса для учеников до существующей школы № 5.

Необходимое количество мест в детских садах - 82, при обеспеченности 39 мест на 1000 жителей.

Проектом предусмотрена территория для размещения детского дошкольного учреждения на 100 мест.

						26-11-24-ППТ		
Изм.	Кол.уч.	Лист	№доку.	Подпись	Дата	Внесение изменений в "Проект планировки территории жилой застройки в границах 26 микрорайона города Обнинска, шифр 7-11-22-ППТ"		
Разраб.		Столица		<i>Лав</i>	12.24		Статья	Лист
Провер.		Шигикова		<i>Лав</i>	12.24	Материалы по обоснованию проекта планировки территории	ППТ	2.15
Г.АП		Зайцева		<i>Лав</i>	12.24			
Г.П		Котов		<i>Лав</i>	12.24			
Н.контр.		Котов		<i>Лав</i>	12.24	Схема радиусов доступности детских дошкольных образовательных учреждений, общеобразовательных школ и основных пунктов М:1:2500 ООО "Технология 1"		

Инв.№ подл.	Подп. и дата	Взам. инв.№