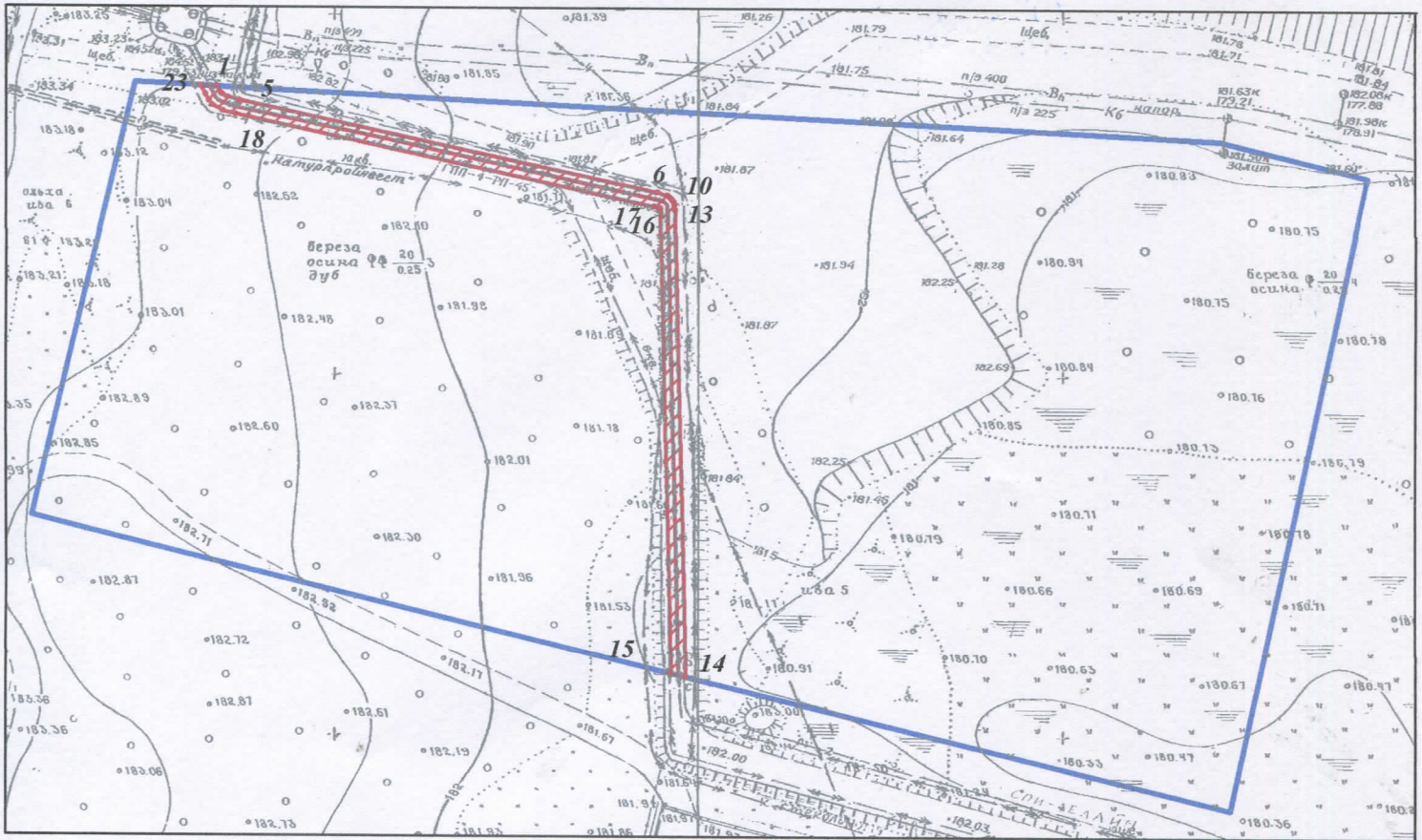


СВЕДЕНИЯ О ГРАНИЦАХ ПУБЛИЧНОГО СЕРВИТУТА

Схема расположения границ публичного сервитута в отношении земельного участка с кадастровым номером 40:27:040201:114



Масштаб 1:1000

- граница земельного участка с кадастровым номером 40:27:040201:114, почтовый адрес ориентира: Калужская область, г. Обнинск, промзона «Мишково» (район подстанции «Окружная»)
- граница действия публичного сервитута, в целях обеспечения возможности использования линий электропередачи (по 1м в обе стороны)

перечень характерных точек границ действия публичного сервитута

№т.	х	у
1	498660.42	1323395.88
2	498659.52	1323396.39
3	498659.35	1323396.53
4	498658.93	1323397.33
5	498658.54	1323398.87
6	498646.38	1323456.67
7	498645.95	1323458
8	498645.87	1323458.14
9	498645.77	1323458.26
10	498645.39	1323458.65
11	498645.1	1323458.85
12	498644.76	1323458.94
13	498643.93	1323459.01
14	498579.18	1323460.98
15	498579.66	1323458.97
16	498644.19	1323456.99
17	498644.43	1323456.2
18	498656.58	1323398.45
19	498657.05	1323396.65
20	498657.81	1323395.22
21	498658.39	1323394.74
22	498659.31	1323394.21
23	498660.52	1323393.54
1	498660.42	1323395.88