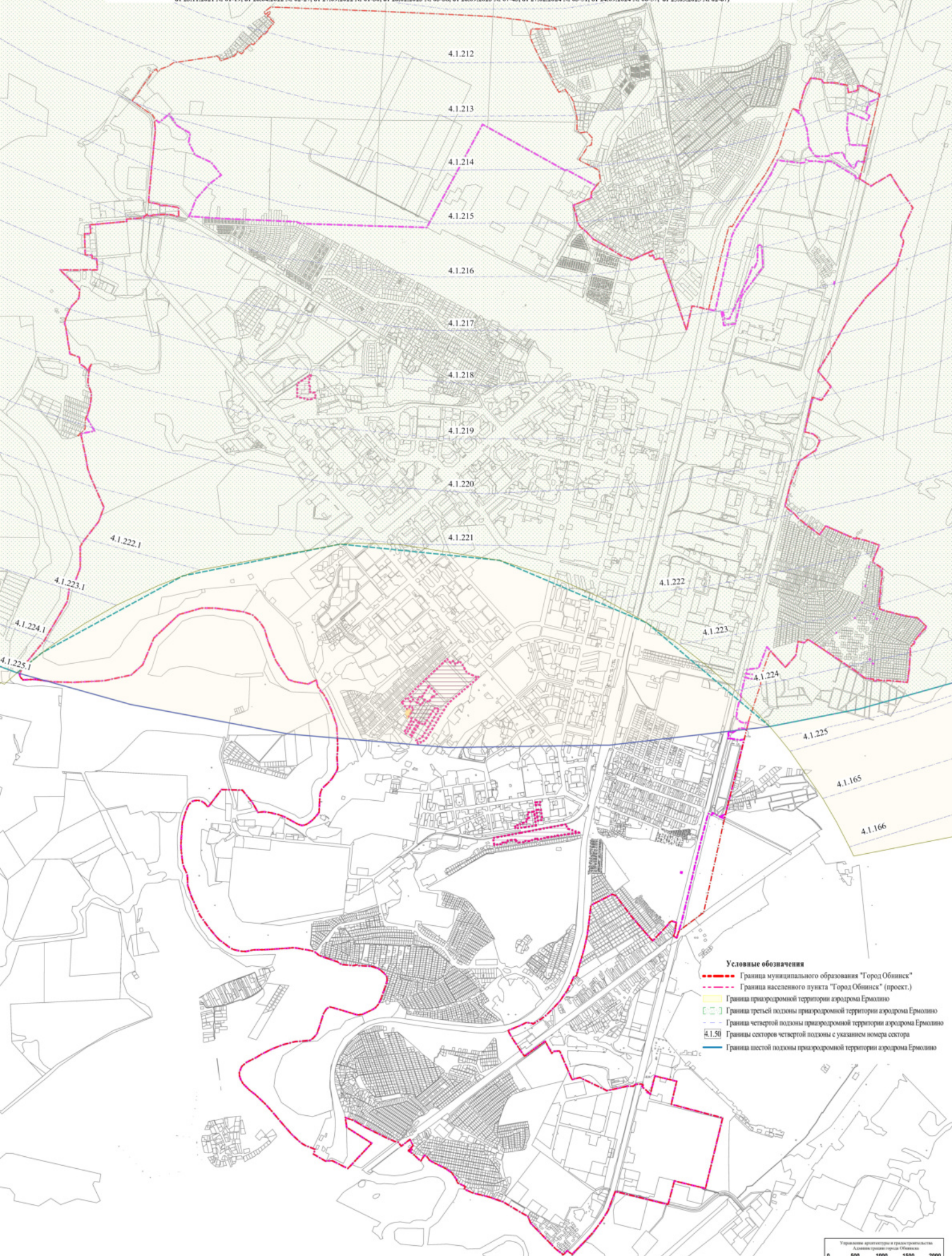


Карта границы приаэродромной территории аэродрома Ермолино Правил землепользования и застройки муниципального образования "Город Обнинск"

(в редакции Решения Обнинского городского Собрания
от 20.11.2007 № 02-50, от 17.09.2008 № 02-63, от 29.05.2009 № 03-75, от 21.12.2010 № 02-16, от 24.04.2012 № 05-33, от 26.03.2013 № 02-43, от 22.04.2014 № 02-57, от 25.11.2014 № 04-62, от 25.08.2015 № 04-73, от 28.06.2016 № 08-14
от 31.01.2017 № 02-25, от 26.09.2018 № 10-32, от 25.09.2018 № 03-45, от 23.10.2018 № 08-46, от 19.02.2019 № 02-51, от 19.11.2019 № 06-58, от 28.04.2020 № 01-65, от 27.10.2020 № 03-04, от 23.03.2021 № 03-12, от 29.06.2021 № 02-15
от 23.11.2021 № 01-19, от 26.04.2022 № 02-27, от 27.09.2022 № 01-30, от 28.02.2023 № 03-38, от 26.09.2023 № 07-43, от 27.02.2024 № 03-51, от 24.09.2024 № 06-57, от 25.03.2025 № 02-67)



- Условные обозначения**
- Граница муниципального образования "Город Обнинск"
 - Граница населенного пункта "Город Обнинск" (проект.)
 - Граница приаэродромной территории аэродрома Ермолино
 - Граница третьей подзоны приаэродромной территории аэродрома Ермолино
 - Граница четвертой подзоны приаэродромной территории аэродрома Ермолино
 - 4.1.50 Границы секторов четвертой подзоны с указанием номера сектора
 - Граница шестой подзоны приаэродромной территории аэродрома Ермолино