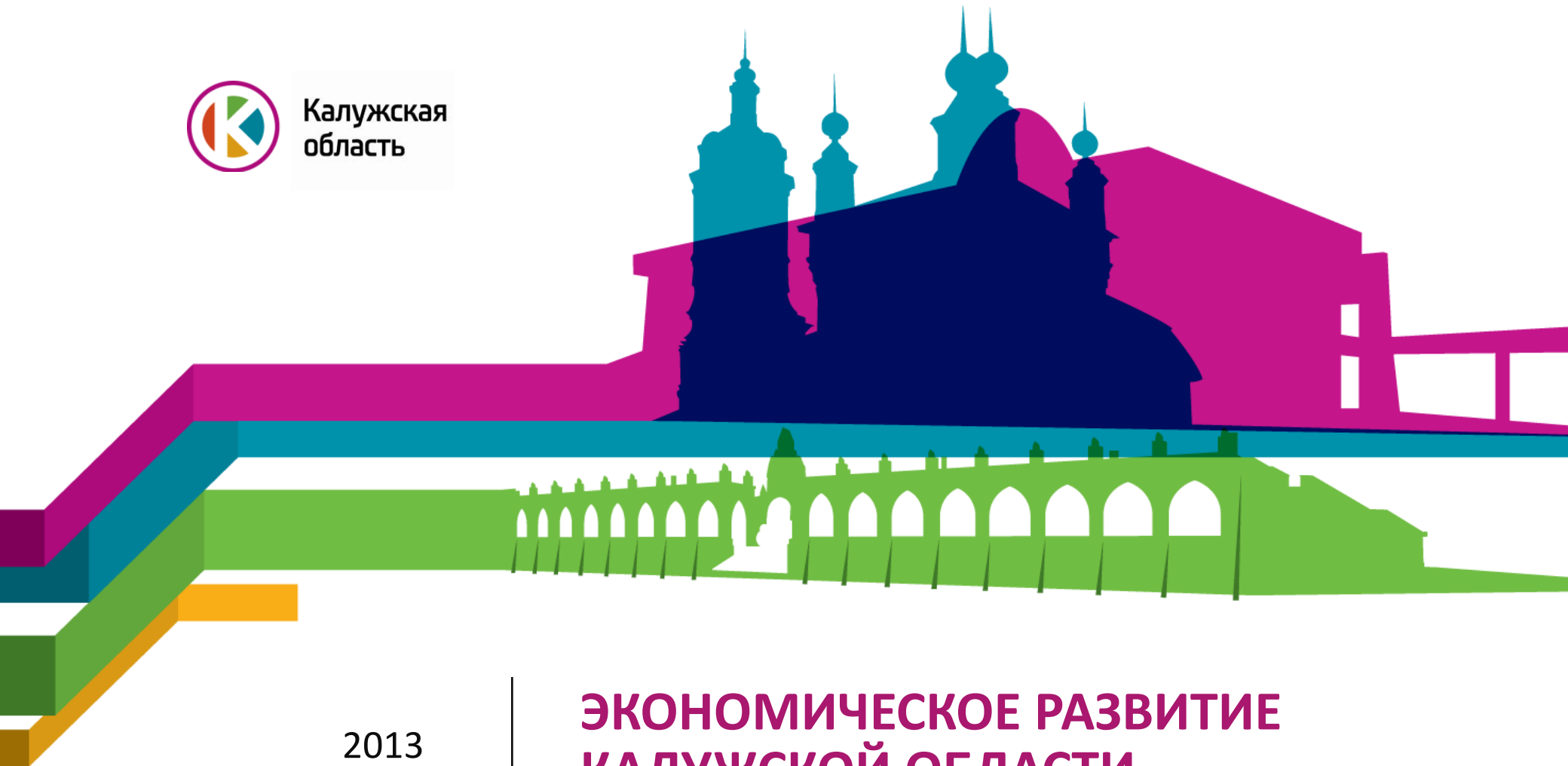




Калужская
область



2013

ЭКОНОМИЧЕСКОЕ РАЗВИТИЕ КАЛУЖСКОЙ ОБЛАСТИ

ОБЩАЯ ИНФОРМАЦИЯ О РЕГИОНЕ

Общая площадь:

29 800 км²

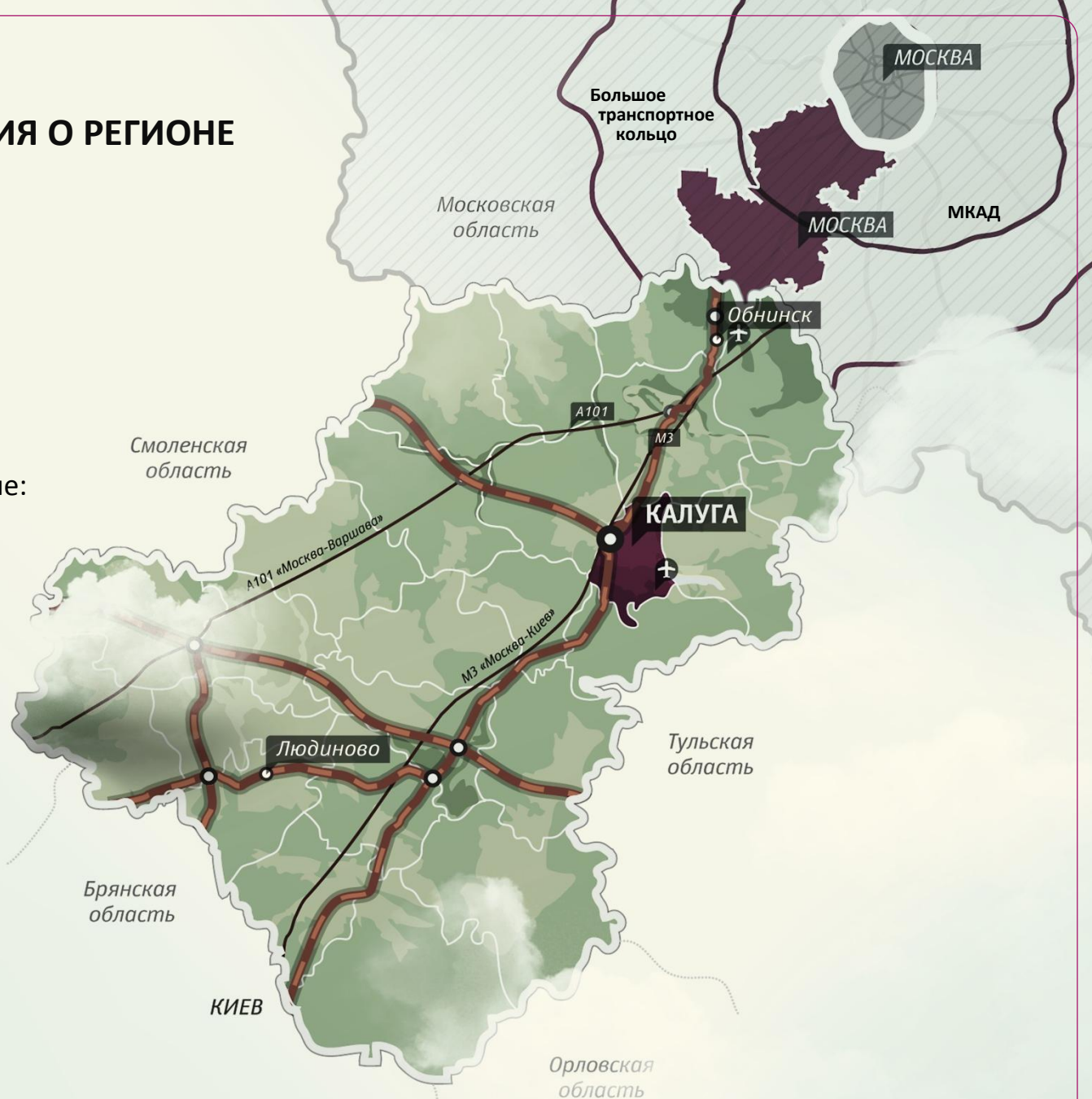
Экономически активное население:

553 000 человек

Население:

1 009 900 человек

Основные города:

Калуга (343 000 человек)**Обнинск** (106 000 человек)Калужская
область

1 место в России

по темпам роста
промышленного производства
(2011 год)

1 место в ЦФО

4 место в России

по прямым иностранным
инвестициям на душу населения

46

открытых
предприятий

\$ 6,23 млрд

(2006 – 2012)

161 %

реальный рост ВРП
с 2006 года

111.1%

среднегодовой темп роста
ВРП с 2006 года

ВИДЕНИЕ И СТРАТЕГИЯ: КЛАСТЕРНАЯ ПОЛИТИКА



ТРАНСПОРТНО-ЛОГИСТИЧЕСКИЙ КЛАСТЕР



АВТОМОБИЛЬНЫЙ КЛАСТЕР



ФАРМАЦЕВТИЧЕСКИЙ КЛАСТЕР



АВТОМОБИЛЬНЫЙ КЛАСТЕР: УЖЕ РЕАЛЬНОСТЬ



КАЛУЖСКИЙ ФАРМАЦЕВТИЧЕСКИЙ КЛАСТЕР

Резиденты
Калужского
фармкластера:



NEARMEDIC



ООО «МИРФАРМ», ООО «СФЕРА-ФАРМ», «Парк активных молекул», ГК «Медбиофарм», ООО «БИОН»,
Федеральный центр ядерной медицины на базе МРНЦ, Обнинская химико-фармацевтическая
компания.

40 малых и средних инновационных компаний

14,1 млрд рублей

совокупная выручка от продаж продукции
кластера в 2007 – 2011 годах

450 млн \$

объем инвестиций

5

якорных производителей
лекарственных средств

100 000 м²

площадь, которую занимают
фармпроизводства в промышленных парках

Более **80%**

продукции кластера приходится
на готовые лекарственные средства.

Центр подготовки кадров
для фармацевтической
промышленности

ИНФРАСТРУКТУРА ДЛЯ БЛЕСТЯЩЕЙ ЛОГИСТИКИ



Логистические операторы:



СПЕЦИАЛИЗИРОВАННЫЕ ОБУЧАЮЩИЕ ЦЕНТРЫ



Центр по подготовке кадров для автопрома

Общая площадь центра – **10 500 м²**
Количество мастерских и лабораторий – **30**
Количество одновременно обучаемых – **500**
Количество краткосрочных программ обучения – **100**
Количество госпрограмм по профподготовке – **25**
Всего обучено **8 000**
Обучено для Фольксваген **4 500**
Для ПСМА – **2 000**

Центр по подготовке кадров для фармацевтической промышленности

Февраль 2012 – начало обучения
Количество обучающихся
единовременно – **250 человек**

Принцип дуального обучения (**теория + практика**)
Техническая и **образовательная база**
международного уровня

ЖИЛЬЕ ДЛЯ ПРОФЕССИОНАЛОВ



Проект
«Восточное
Балабаново» –
400 тыс. м²
жилья

Проект
«Воскресенское»
130 тыс. м²
жилья

Проект
«Швейцарская
деревня»
350 тыс. м²
жилья

Микрорайон
«Западный»
300 тыс. м²
жилья

Микрорайон
«Правгород»
1 млн. м²
жилья

Проект
«Воротынская
роща»
45 тыс. м²
жилья

Проект
«Экодолье»
50 тыс. м²
жилья

20% — рост количества м²
на одного человека к 2016 году

Увеличение к **2014** году
объемов жилищного строительства в **2** раза

100% жилья с использованием
энергосберегающих технологий к 2014 году

Более **2** млн м² —
общий объем ввода жилья по проектам

МЫ ПРЕДЛАГАЕМ ВАМ:

Финансовые
льготы

Всестороннюю
поддержку
бизнеса



Лучшие
варианты
размещения

ИНДУСТРИАЛЬНЫЕ ПАРКИ

70

компаний-резидентов

Общая площадь земельных участков: 5,5 тыс. га

Свободно – 1,7 тыс. га

Ворсино



Обнинск



Детчино



Грабцево А-парк



Калуга-юг



Росва В-парк



Лемминкяйнен частный ИП



Маклаки



Сосенский

ОЭЗ Людиново

Людиново

Московская
область

МОСКВА

ОБНИНСК

A101

M3

КАЛУГА

M3 «Москва-Тула»

- Индустриальные парки
- BrownFields
- Build to Suit

ОСОБАЯ ЭКОНОМИЧЕСКАЯ ЗОНА «ЛЮДИНОВО»

Расположение:

170 км от Калуги
350 км от Москвы

Подъездные пути:

Участок расположен
в 60 км от федеральной автомагистрали
А-101 «Москва – Малоярославец – Рославль»
и в 30 км от федеральной автомагистрали
М – 3 «Украина»



Калужская
область

Брянск
(Брянский гражданский аэродром
100 км)



ОСОБАЯ ЭКОНОМИЧЕСКАЯ ЗОНА «ЛЮДИНОВО»

Тип
промышленно-
производственная

Площадь

316 га

Общая стоимость проекта

3 200 млн руб.

Количество резидентов к 2021 году

22

Людиново

ОЭЗ «Людиново»

Территория района:

954, 5 м²

Население района:

45 000 человек

Население, проживающее в радиусе 30 км:

150 000 человек

ОСОБАЯ ЭКОНОМИЧЕСКАЯ ЗОНА: ЛЬГОТЫ И ПРЕФЕРЕНЦИИ

Стабильность преференций гарантируется Правительством РФ

Особый административный режим	Снижение административных барьеров Принцип «одного окна»
Особый налоговый режим	снижение ставки налога на прибыль с 20% до 15,5% минимум на 49 лет, освобождение от налога на имущество на 10 лет, освобождение от земельного налога на 5 лет
Особый таможенный режим	импорт: –отсутствие импортных пошлин на оборудование, сырье, материалы и компоненты –отсутствие НДС на сырье экспорт: – отсутствие экспортных пошлин на готовую продукцию
Вся необходимая инфраструктура	Офисные помещения, газ, вода, энергия и т.д.
Доступ к квалифицированным кадровым ресурсам	Научные и образовательные центры

Снижение

издержек

ИНВЕСТОРА ОЭЗ до

30%

ИНСТИТУТЫ РАЗВИТИЯ

Агентство регионального развития Калужской области

Привлечение инвестиций
в Калужскую область,
государственный
консультант

Государственный оператор
по развитию инновационного
и высокотехнологичного сектора
экономики

Агентство инновационного развития Калужской области

Представительство Правительства Калужской области

Индустриальная логистика

Основной инструмент реализации
логистических проектов
на территории области

Государственный оператор
по созданию и развитию
индустриальных парков
и инженерной инфраструктуры

Корпорация развития Калужской области

Москва
Глазовский переулок, 8
+7 (499) 241 66 36



НАЛОГОВЫЕ ЛЬГОТЫ

Налог на имущество

Общая сумма фактически осуществленных капитальных вложений в течение первых трех лет реализации инвестиционного проекта (млн \$)

Период освобождения от налогообложения **0%**

От 3.22 до 9.66 включительно	1 год
Свыше 9.66 до 16.1 включительно	2 года
Свыше 16.1	3 года

Налог на прибыль

Общая сумма фактически осуществленных капитальных вложений в течение первых трех лет реализации инвестиционного проекта (млн \$)

Период применения пониженной налоговой ставки **15,5 %**

От 3.22 до 16.1 включительно	1 год
Свыше 16.1 до 32.2 включительно	2 года
Свыше 32.2 до 64.4 включительно	3 года
Свыше 64.4	4 года





**Калужская
область**

2013