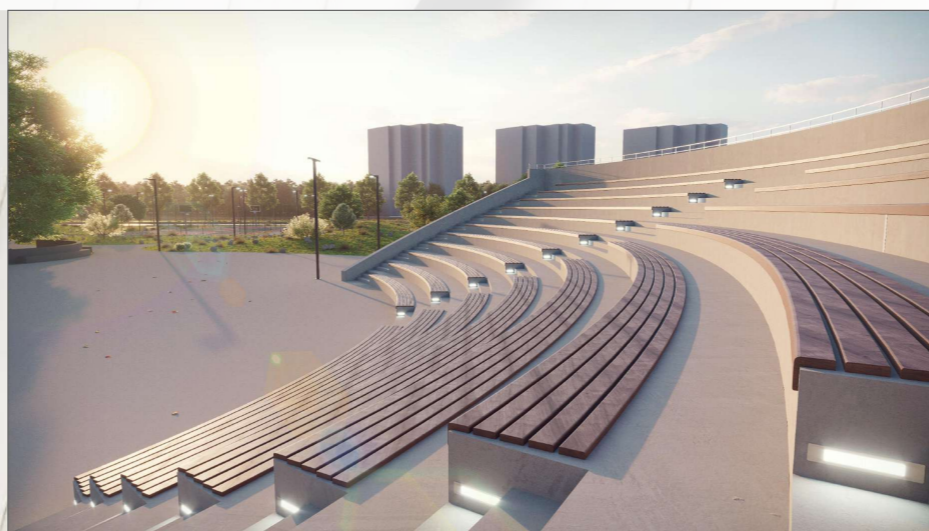




Благоустройство общественной территории,
расположенной между домами №129 и №137 по проспекту
Ленина в г. Обнинске (района ЖК "Циолковский")
Амфитеатр

ООО "НПФ "Стройполисервис"



Амфитеатр

в рамках проекта:
"Благоустройство общественной территории, расположенной между домами №129 и №137 по проспекту
Ленина в г. Обнинске (района ЖК "Циолковский")"

Эскизный проект



Состав проекта:

2. Состав проекта, краткое описание проектных решений технико-экономические показатели;
3. Ситуационная схема;
4. Генплан;
5. Планировочные решения первого этажа;
6. Планировочные решения второго этажа;
- 7-14. Визуализация;
- 15-16. Фасадные решения;
17. Разрез 1-1, Разрез 2-2

Краткое описание проектных решений:

Проект Амфитеатра выполнен как один из этапов реализации в рамках проекта "Благоустройство общественной территории, расположенной между домами №129 и №137 по проспекту Ленина в г. Обнинске (района ЖК "Циолковский")"

Кадастровый номер земельного участка 40 : 27 : 020201 : 25.

Проект выполнен на основе задания на проектирование, в котором определены назначение, площади и набор помещений, а так же, количество посадочных мест открытой части Амфитеатра. В реализацию проекта по благоустройству территории данный проект гармонично впишется своей функциональностью, удобством расположения, и станет удобным дополнением для размещения зрителей на время проведения городских мероприятий на площади возле Дуба.

Генплан

Расположение Амфитеатра на данной территории заложено в концепции проекта благоустройства. Здание расположено вдоль внутриквартального проезда от Дома Ученых и до ЭОУ "Эврика". На данном проезде проектом благоустройства предусмотрено увеличение количества парковочных мест, что будет удобно для посетителей и туристических групп из других городов и повысит посетительскую привлекательность объекта проектирования.

Здание Амфитеатра ориентировано зрительскими местами в сторону ЖК "Циолковский", в сторону городской площади, на которой предполагается устанавливать мобильную сцену на время проведения городских праздников. Остекленная часть проектируемого объекта обращена входами в сторону проезда и Дома Ученых. Боковые фасады лишены функциональной нагрузки и имеют лишь двери для входа в технические помещения.

Участок обеспечен мероприятиями для беспрепятственного доступа маломобильных групп населения (ММГН). Входы в здание выполнены в уровне земли. Зрительские места для ММГН предусматриваются в первом ряду Амфитеатра.

Планировочные решения

Здание Амфитеатра запроектировано одноэтажным, габаритными размерами в плане 40,0x22,4 м. Форма плана этажа построена на радиальном принципе, дающем расположение зрительских мест по дуге и ориентацию зрителя к сцене. За отметку +0,000 принят уровень чистого пола помещений первого этажа. Высота помещения принята 3,55 м.

Планировочные решения Амфитеатра, набор помещений и площади разработаны с учетом задания на проектирование. Предлагается, по оси симметрии здания (ось 5) разделить его на 2 функциональные составляющие.

Слева от оси располагаются помещения технического назначения, подсобные, для хранения инвентаря, помещение для артистов, звукорежиссера, охраны. Для обеспечения естественной освещенности вышеуказанных помещений их перегородки проектом предлагается выполнить из светопрозрачных конструкций.

Справа от оси 5 расположены зал и сопутствующие помещения кафе, а так же зона туристического центра с информационной стойкой. Зал кафе имеет витражное остекление с раздвижными створками, что дает возможность установки дополнительных посадочных мест расширения зоны приема гостей в летнее время.

По заданию на проектирование выполнено размещение общественного санузла слева и справа от оси 5 (Муж и Жен соответственно), который имеет свой вход с тамбуром, и не связан планировочными решениями с основными помещениями Амфитеатра. Так же, отдельный вход имеет помещение электрощитовой, расположенной в левой части здания. Вход в подсобные помещения для хранения выполнен с улицы и расположен с бокового фасада, симметрично входу в складское помещение кафе.

Загрузка товаров, продуктов и оборудования предполагается с парковочного кармана, расположенного напротив здания Амфитеатра. Загрузочная зона расположена на нормативном расстоянии и не ориентирована в сторону окон жилых домов. Все помещения с постоянным пребыванием людей, имеют естественное освещение через оконные проемы.

Фасадные решения

Здание Амфитеатра запроектировано с применением современных композитных материалов, подчеркивающих принадлежность здания к объектам общественно-делового назначения.

Основной объем зрительской части Амфитеатра выполнен в монолитном исполнении, с последующей шлифовкой и покрытием защитными УФ-стойкими составами, предупреждающими изменение цвета бетона на открытом воздухе. Посадочные места выполняются из деревянных реек, либо, возможно применение композитной доски. В ступени Амфитеатра встроены светильники, которые подчеркнут выразительность формы объекта в ночное время.

Противоположная сторона амфитеатра, со стороны кафе, туристического центра и хозяйственных помещений выполнена открытой и воздушной, с использованием остекления на большей плоскости фасада, и облицована навесными фасадными панелями;

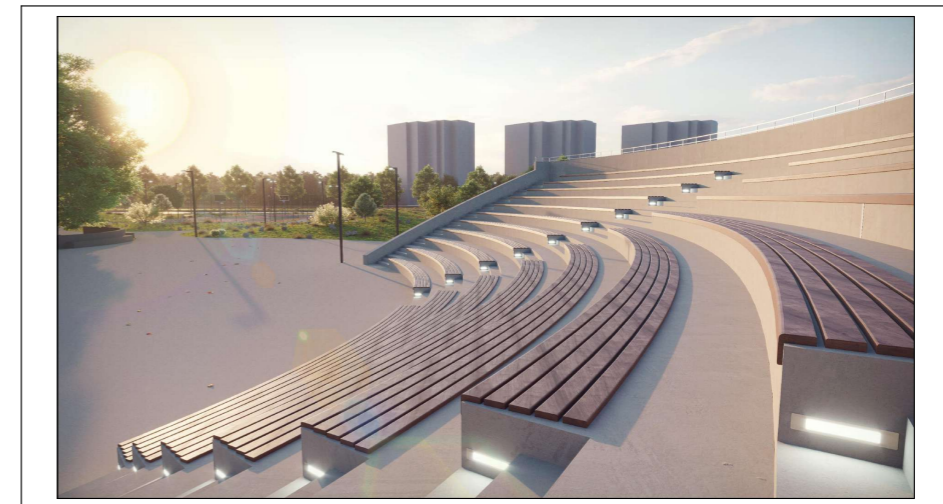
Материалы отделки:

- Шлифованный монолитный бетон с защитным покрытием. Цвет RAL – 9002;
- Навесная фасадная система (вентфасад, алюминиевые панели, без выраженной текстуры, 600x800). Цвет RAL – 7021;
- Навесная фасадная система (вентфасад, алюминиевые панели, без выраженной текстуры, 600x800). Цвет RAL – 9016;
- Цвет наружной поверхности окон и дверей RAL – 7021.

Конструктивные решения

Конструктив здания Амфитеатра проектом предлагается выполнить в монолитном исполнении. Фундамент – монолитная железобетонная плита, под несущие колонны каркаса. Перекрытия этажа, наклонной части амфитеатра – монолитный железобетон. Покрытие здания – монолитная железобетонная плита с утеплением из минераловатных плит.

Крыша – плоская с устройством наружного организованного водостока.



Технико-экономические показатели:

$$S_{\text{засп.}} = 580,00 \text{ м}^2$$

$$S_{\text{общ. здания}} = 373,85 \text{ м}^2$$

$$\text{Строительный объем здания} = 1939,67 \text{ м}^3$$

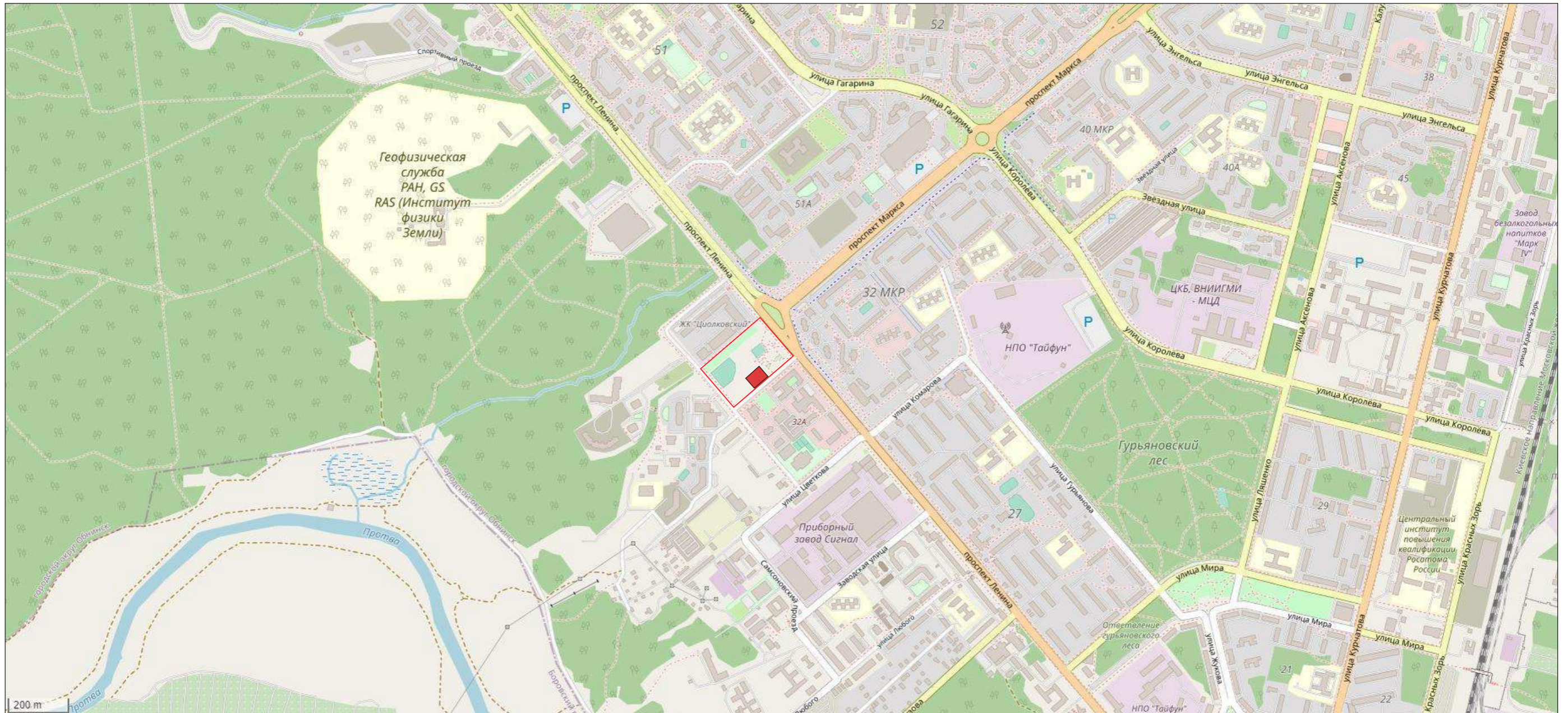
Руководитель
ООО "НПФ "Стройполисервис"

Ашварин А.В.

Архитектор

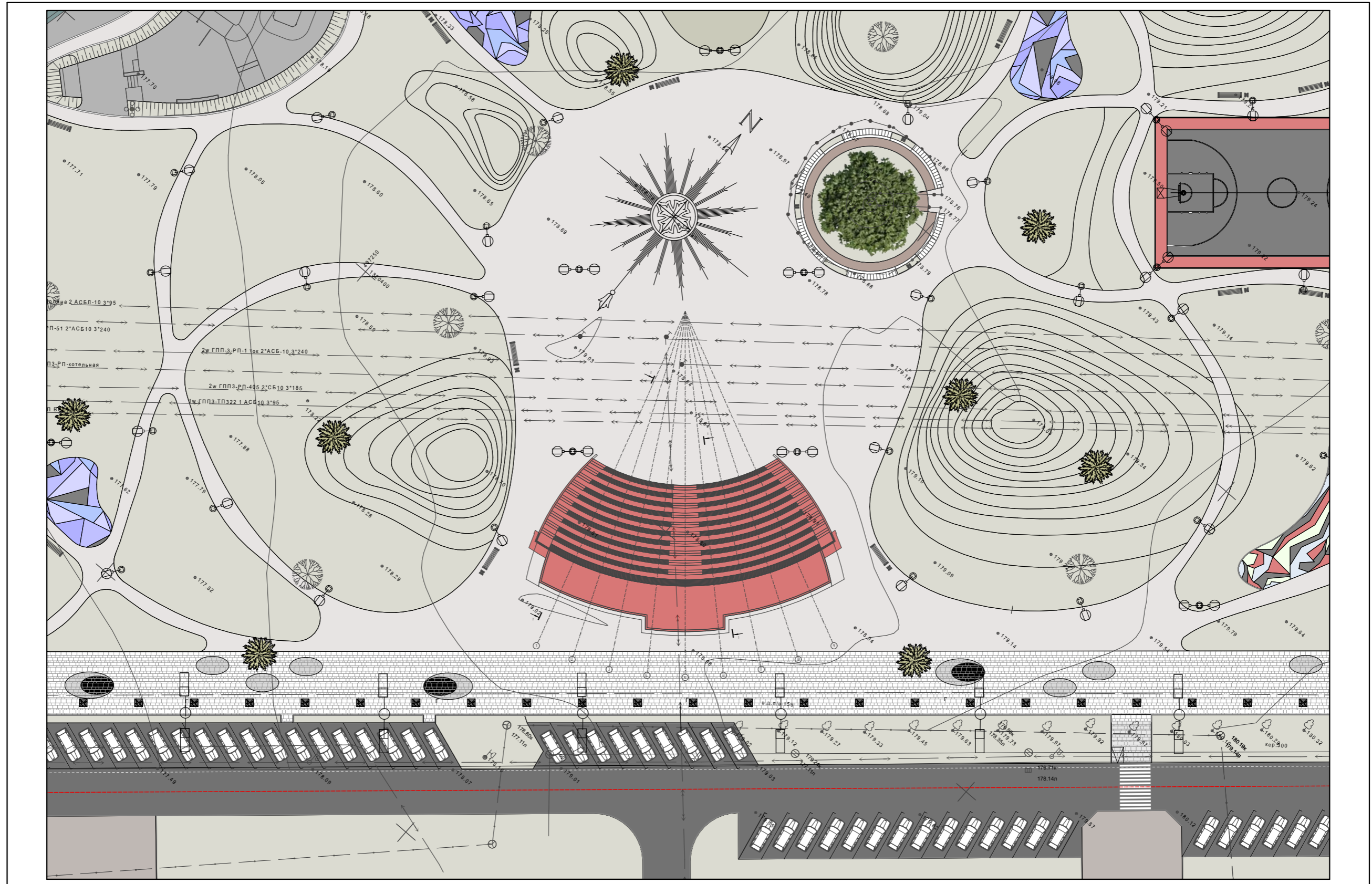
Боровиков А.Н.

Ситуационная схема



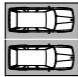
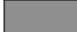
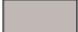




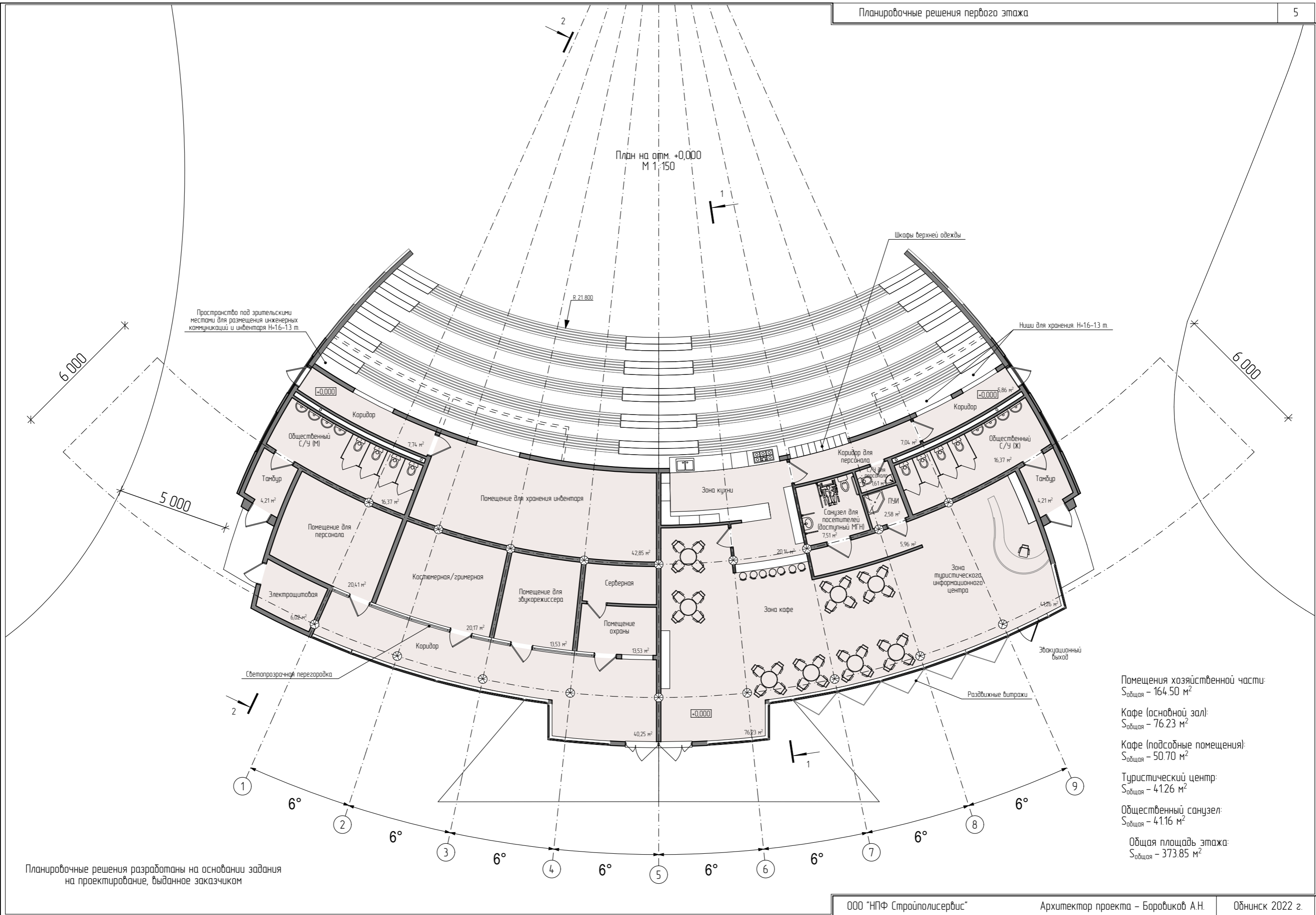
- Объект проектирования
- Граница проекта "Благоустройство общественной территории, расположенной между домами №129 и №137 по проспекту Ленина в г. Обнинске (района ЖК "Циолковский")"

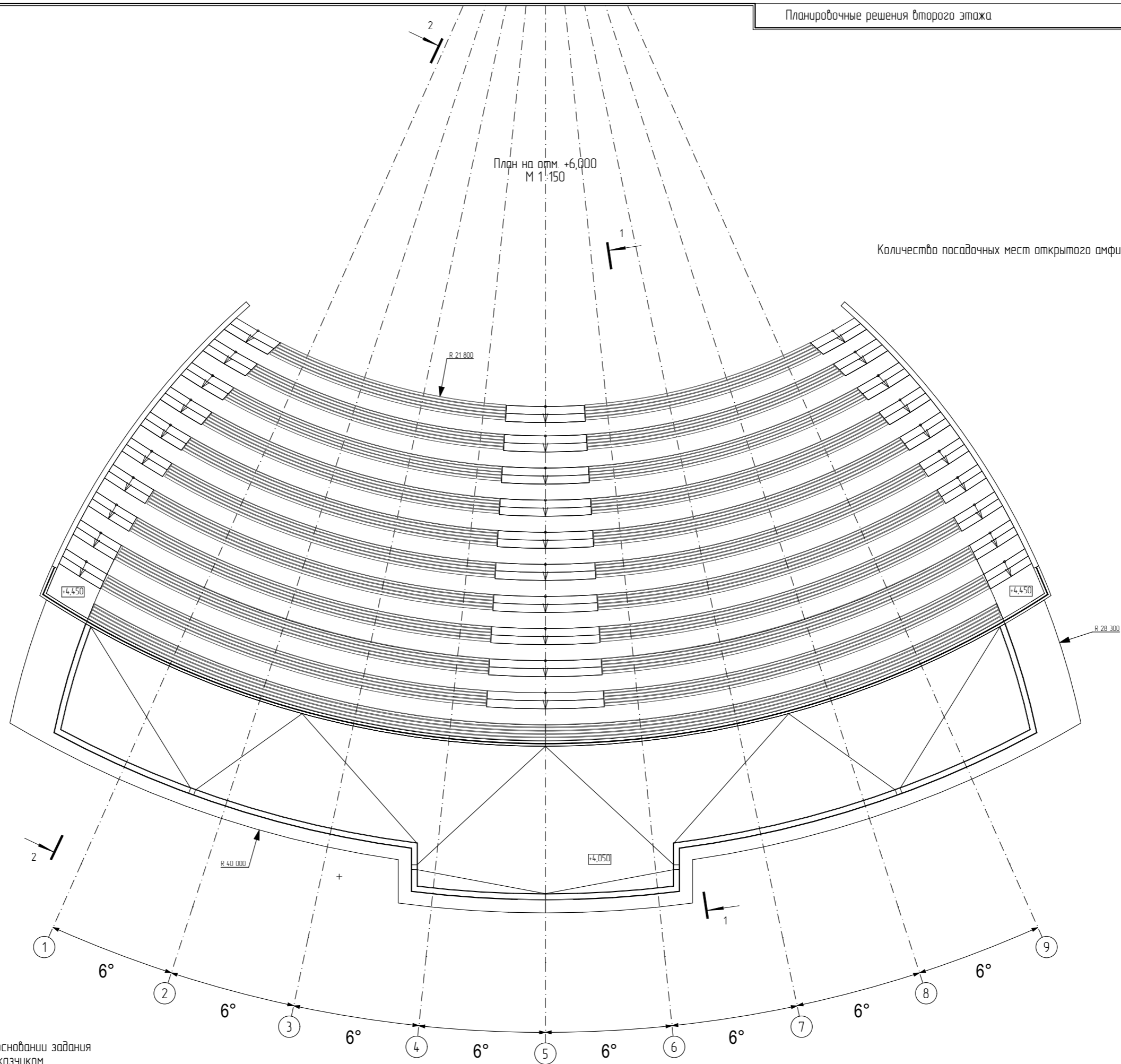
Генплан М 1:500



Условные обозначения

- | | | |
|---|---|--|
|  Объект проектирования |  Пешеходные дорожки и площадки с засыпкой из спецполнителей на основе гальки |  Парковочные места для посетителей амфитеатра и зоны отдыха |
|  Проезды и площадки с асфальтобетонным покрытием |  Существующие тротуары | |
|  Проектируемые тротуары с покрытием тротуарной плиткой |  Газоны и зеленые насаждения | |





Планировочные решения разработаны на основании задания на проектирование, выданное заказчиком

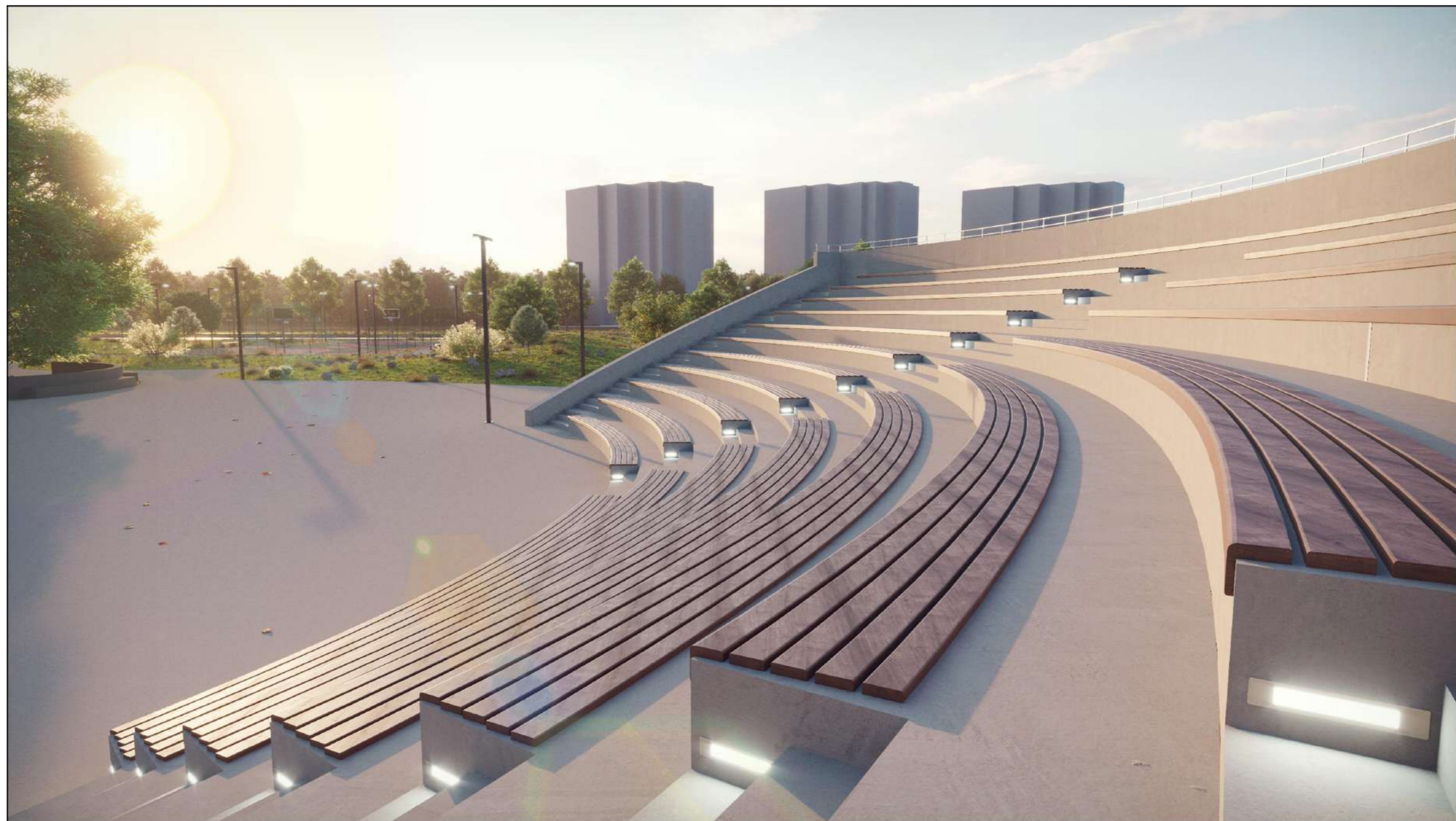












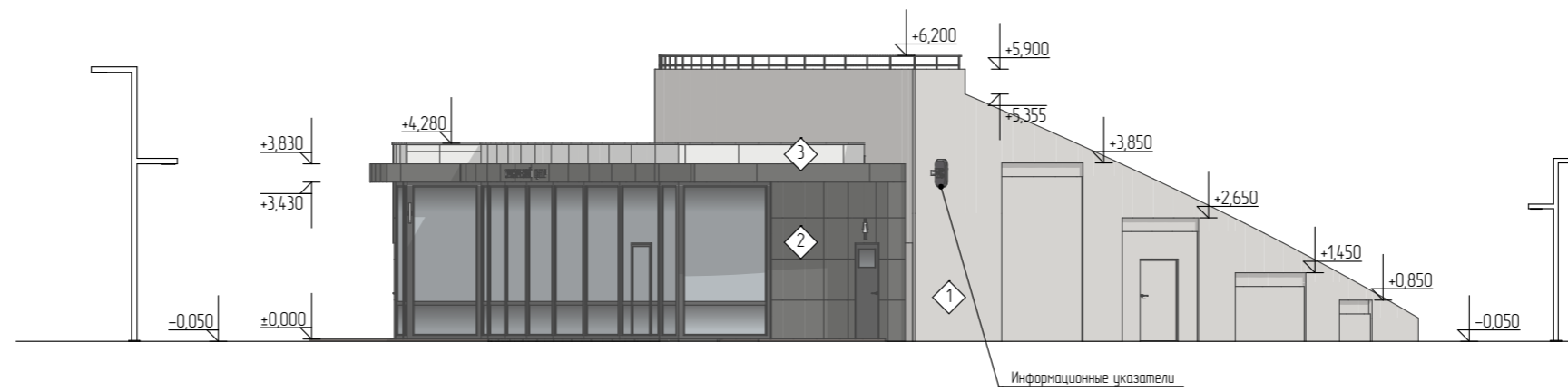




Главный фасад
(со стороны Дома Учёных)



Боковой фасад

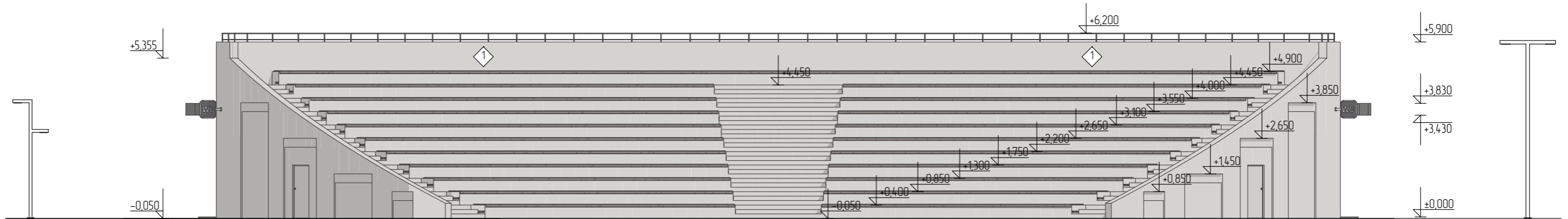


Условные обозначения

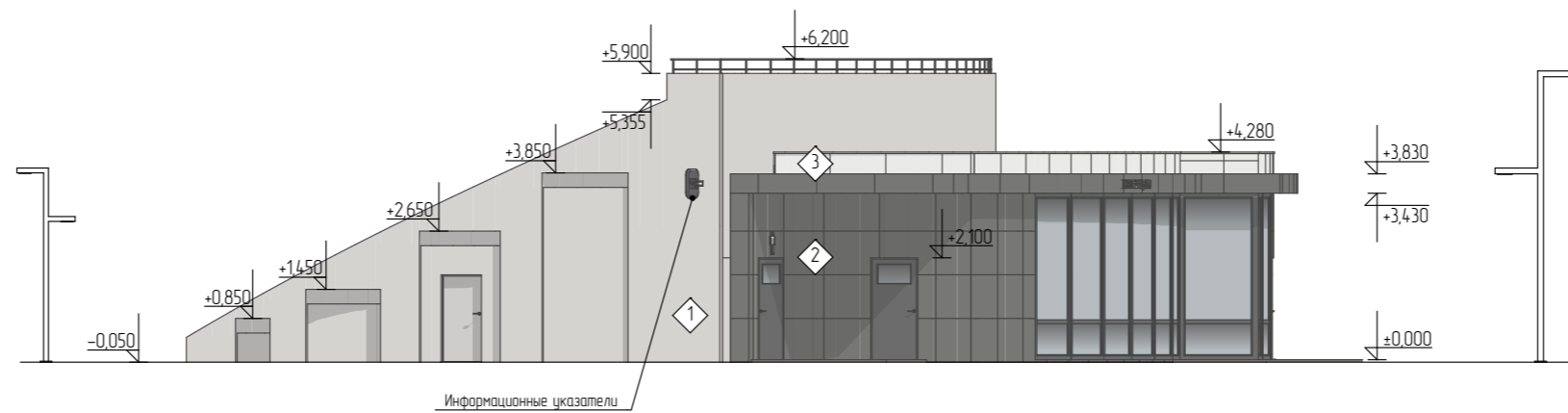
- 1
 Шлифованный монолитный бетон с защитным покрытием.
Цвет RAL - 9002
- 2
 Навесная фасадная система (вентфасад, алюминиевые панели, без выраженной текстуры, 600x800). Цвет RAL - 7021
- 3
 Навесная фасадная система (вентфасад, алюминиевые панели, без выраженной текстуры, 600x800). Цвет RAL - 9016

Цвет наружной поверхности окон и дверей RAL - 7021



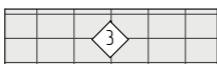
Дворовой фасад
(со стороны зрительских мест и ЖК Циолковский)



Боковой фасад



Условные обозначения

- 
 Шлифованный монолитный бетон с защитным покрытием.
Цвет RAL - 9002
- 
 Навесная фасадная система (вентфасад, алюминиевые панели, без выраженной текстуры, 600x800). Цвет RAL - 7021
- 
 Навесная фасадная система (вентфасад, алюминиевые панели, без выраженной текстуры, 600x800). Цвет RAL - 9016

Цвет наружной поверхности окон и дверей RAL - 7021

